



ANAP SARDEGNA

ASSOCIAZIONE NUOVI APPRENDIMENTI PROFESSIONALI

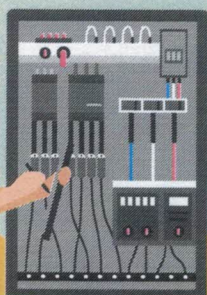
anap-sardegna.it | f @

Cosa vuoi fare dopo la terza media?



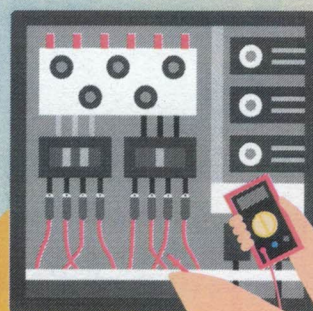
Scegli di imparare una professione per il tuo futuro

OPERATORE ELETTRICO



PER ISCRIVERSI È NECESSARIO

- ESSERE RESIDENTI O DOMICILIATI IN SARDEGNA
- AVER CONSEGUITO LA LICENZA MEDIA, ENTRO LA DATA DI AVVIO DEL PERCORSO FORMATIVO
- NON AVERE COMPIUTO 17 ANNI ALLA DATA DI AVVIO DEL PERCORSO FORMATIVO



PERCORSI IeFP
ISTRUZIONE E FORMAZIONE PROFESSIONALE

Info **338 8141807**

(anche WhatsApp)

ANAP Sardegna · Sede di Oristano

Tel. 0783 7737020

e-mail: regionale@anapsardegna.it

SEDE DEL CORSO

ISILI

Tel. 0782 802000 – 803215

