



REGIONE AUTONOMA DE SARDIGNA
REGIONE AUTONOMA DELLA SARDEGNA

ASSessorADU DE SA DEFENSA DE S'AMBIENTE
ASSessorATO DELLA DIFESA DELL'AMBIENTE

DIREZIONE GENERALE DELL'AMBIENTE
SERVIZIO TUTELA DELLA NATURA



PIANO DI GESTIONE DEL SIC "Su De Maccioni – Texile di Aritzo"
ITB022217

TAV 2 - Uso del Suolo

GRUPPO DI LAVORO: Ing. Marco Mario Piroddi, Geom. Francesco Usala, Ing. Vittoria Giovanna Piroddi, Dott. Giam Battista Mulas

DATA: dicembre 2014

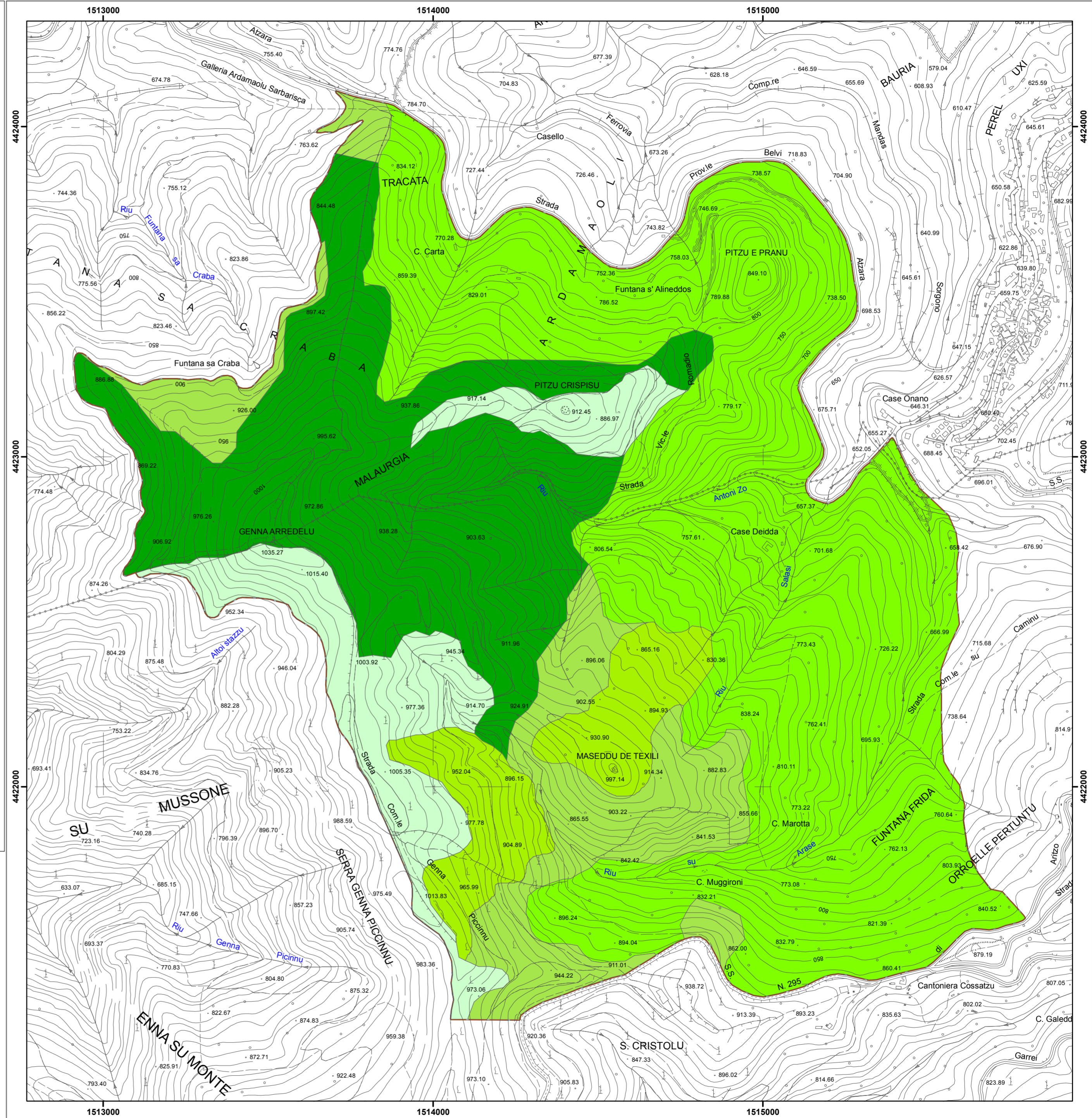
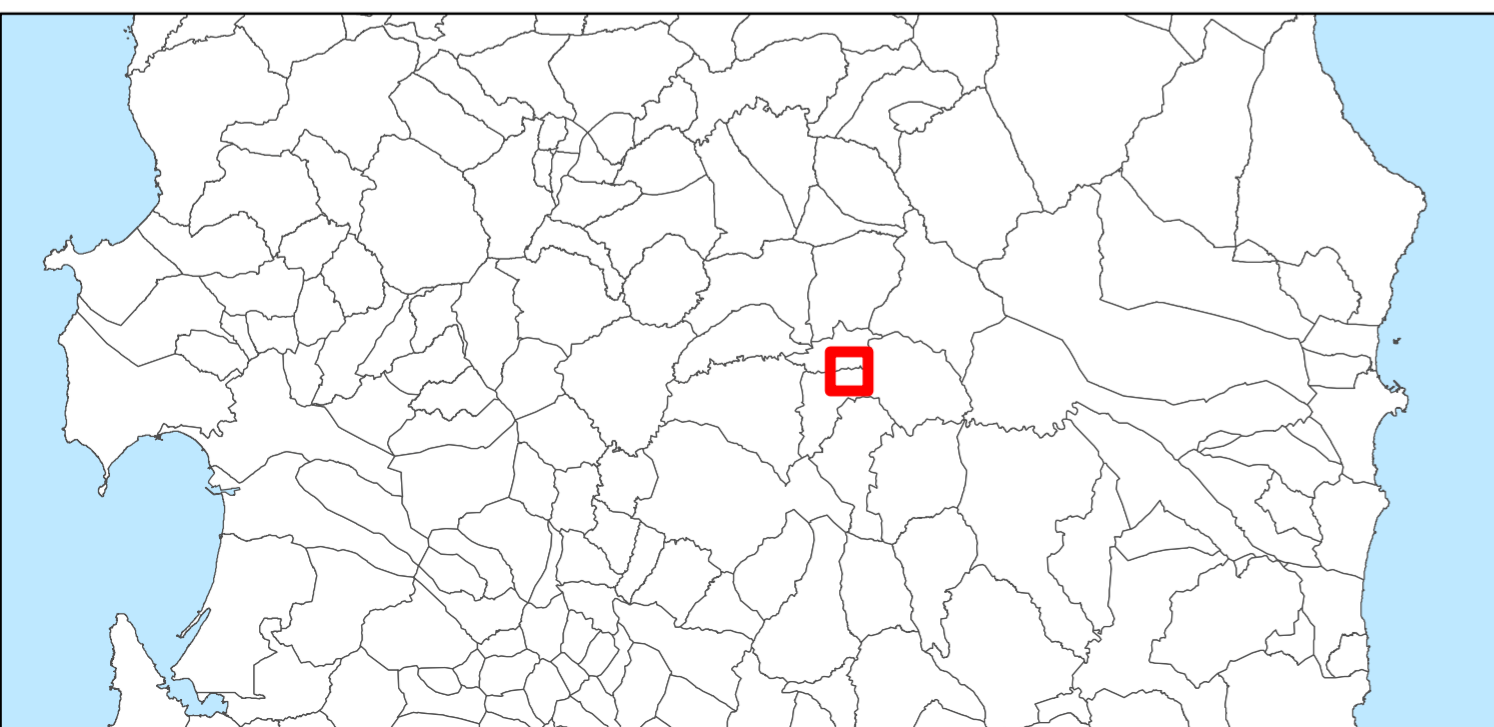
ENTI PROPONENTI



Comune di Aritzo



Comune di Belvi



Legenda

- Perimetro Area SIC Su de Maccioni (Texile)
- 3111 - Boschi di latifoglie
- 3241 - Aree a ricolonizzazione naturale
- 3121 - Boschi a prevalenza di pini mediterranei (pino domestico, pino marittimo) e cipressete
- 333 - Aree con vegetazione rada > 5% e < 40%
- 3231 - Macchia mediterranea

