

**PROPOSTA DI CONTRIBUTO PER INTERVENTI DI RECUPERO AMBIENTALE DI AREE DEGRADATE DALL'ABBANDONO DEI RIFIUTI**

<p><i>N. progressivo sito:</i></p>	<p><b>01</b></p>	<p><i>Note:</i> Sopralluogo del 21/09/2018 – area interessata circa 1,5 ettari, per la stima dei quantitativi si rimanda al Computo Metrico</p>
<p><i>Località:</i></p>	<p><b>“Sa Funtana ‘e is Imbriagoso”</b></p>	<p>Tipologie potenzialmente presenti:</p> <ul style="list-style-type: none"> <li>• rifiuti urbani o assimilabili agli urbani, contenenti genericamente plastiche, tessuti, residui di carta e cartone non recuperabili, imballaggi misti, elementi di difficile separazione o differenziazione deperibili e non (indicativamente: CER 15.01.06, 20.03.01)</li> <li>• materiale legnoso: mobilio demolito in legno, pallets, materiale legnoso in genere, non contenente sostanze pericolose (indicativamente: CER 15.01.03, 17.02.01, 20.01.38)</li> <li>• RAEE: elettrodomestici fuori uso, in particolare frigoriferi, piccoli elettrodomestici, stufette, ecc (indicativamente: CER 16.02.11*, 16.02.13*, 16.02.14, 20.01.23*, 20.01.35 *, 20.01.36)</li> <li>• Materiale vetroso (indicativamente: CER 15.01.07, 16.01.20, 17.02.02, 20.01.02) 1,20 1,20</li> <li>• rottami di automezzi o motocicli, parti di essi o veicoli fuori uso (indicativamente: CER 16.01.04*,</li> <li>• materiale da demolizioni (macerie di cls, laterizi, piastrelle, ceramiche, frammisto a terre e ghiaia, ferri di armatura, pavimentazione e asfalto demolito, plastiche ecc., non pericoloso) (indicativamente: CER 17.02.04*, 20.01.37*)</li> <li>• altre tipologie di legname con sostanze pericolose (indicativamente: CER 17.02.04*, 20.01.37*)</li> <li>• materiale ferroso, comprese latte, lattine, imballaggi metallici, ecc (indicativamente: CER 16.01.17, 16.01.18, 17.04.05, 17.04.07, 20.01.40)</li> <li>• bombole di gas (indicativamente: CER 16.05.04*)</li> <li>• residui di proiettili in plastica (pallini bianchi) (indicativamente: CER 16.01.19, 17.02.03, 20.01.39)</li> <li>• Residui di proiettili contenenti metalli pesanti (Pb) comprese borre in plastica (indicativamente: CER 17.04.03, 20.01.40)</li> <li>• batterie al piombo (indicativamente: CER 16.06.01*, 20.01.33*)</li> <li>• rifiuti ingombranti (indicativamente: CER 20.03.07)</li> <li>• rifiuti da materiale di coibentazione FAV, fibre vetrose o artificiali (indicativamente: CER 17.06.03*, 17.06.04)</li> </ul>

**Documentazione stato dei luoghi**



**PROPOSTA DI CONTRIBUTO PER INTERVENTI DI RECUPERO AMBIENTALE DI AREE DEGRADATE DALL'ABBANDONO DEI RIFIUTI**

<i>N. progressivo sito:</i>	<b>02</b>	<p><i>Note:</i> Sopralluogo del 21/09/2018 – area interessata circa 0,5 ettari, per la stima dei quantitativi si rimanda al Computo Metrico</p> <p>Tipologie potenzialmente presenti:</p> <ul style="list-style-type: none"> <li>• rifiuti urbani o assimilabili agli urbani, contenenti genericamente plastiche, tessuti, residui di carta e cartone non recuperabili, imballaggi misti, elementi di difficile separazione o differenziazione deperibili e non (indicativamente: CER 15.01.06, 20.03.01)</li> <li>• materiale legnoso: mobilio demolito in legno, pallets, materiale legnoso in genere, non contenente sostanze pericolose (indicativamente: CER 15.01.03, 17.02.01, 20.01.38)</li> <li>• RAEE: elettrodomestici fuori uso, in particolare frigoriferi, piccoli elettrodomestici, stufette, ecc ( indicativamente: CER 16.02.11*, 16.02.13*, 16.02.14, 20.01.23*, 20.01.35 *, 20.01.36)</li> <li>• Materiale vetroso (indicativamente: CER 15.01.07, 16.01.20, 17.02.02, 20.01.02) 1,20 1,20</li> <li>• rottami di automezzi o motocicli, parti di essi o veicoli fuori uso (indicativamente: CER 16.01.04*,</li> <li>• materiale da demolizioni (macerie di cls, laterizi, piastrelle, ceramiche,frammisto a terre e ghiaia, ferri di armatura, pavimentazione e asfalto demolito, plastiche ecc., non pericoloso) (indicativamente: altre tipologie di legname con sostanze pericolose (indicativamente: CER 17.02.04*, 20.01.37*)</li> <li>• materiale ferroso, comprese latte, lattine, imballaggi metallici, ecc (indicativamente: CER 16.01.17, 16.01.18, 17.04.05, 17.04.07, 20.01.40)</li> <li>• bombole di gas (indicativamente: CER 16.05.04*)</li> <li>• residui di proiettili in plastica (pallini bianchi) (indicativamente: CER 16.01.19, 17.02.03, 20.01.39)</li> <li>• Residui di proiettili contenenti metalli pesanti (Pb) comprese borre in plastica (indicativamente: CER 17.04.03, 20.01.40)</li> <li>• batterie al piombo (indicativamente: CER 16.06.01*, 20.01.33*)</li> <li>• rifiuti ingombranti (indicativamente: CER 20.03.07)</li> <li>• rifiuti da materiale di coibentazione FAV, fibre vetrose o artificiali (indicativamente: CER 17.06.03*, 17.06.04)</li> </ul>
<i>Località:</i>	<b>“Sa Tanca ‘e Mesu”</b>	

**Documentazione stato dei luoghi**

**PROPOSTA DI CONTRIBUTO PER INTERVENTI DI RECUPERO AMBIENTALE DI AREE DEGRADATE DALL'ABBANDONO DEI RIFIUTI**

<i>N. progressivo sito:</i>	<b>03</b>	<p><i>Note:</i> Sopralluogo del 21/09/2018 – area interessata circa 0,5 ettari, per la stima dei quantitativi si rimanda al Computo Metrico</p> <p>Tipologie potenzialmente presenti:</p> <ul style="list-style-type: none"> <li>• rifiuti urbani o assimilabili agli urbani, contenenti genericamente plastiche, tessuti, residui di carta e cartone non recuperabili, imballaggi misti, elementi di difficile separazione o differenziazione deperibili e non (indicativamente: CER 15.01.06, 20.03.01)</li> <li>• materiale legnoso: mobilio demolito in legno, pallets, materiale legnoso in genere, non contenente sostanze pericolose (indicativamente: CER 15.01.03, 17.02.01, 20.01.38)</li> <li>• RAEE: elettrodomestici fuori uso, in particolare frigoriferi, piccoli elettrodomestici, stufette, ecc ( indicativamente: CER 16.02.11*, 16.02.13*, 16.02.14, 20.01.23*, 20.01.35 *, 20.01.36)</li> <li>• Materiale vetroso (indicativamente: CER 15.01.07, 16.01.20, 17.02.02, 20.01.02) 1,20 1,20</li> <li>• rottami di automezzi o motocicli, parti di essi o veicoli fuori uso (indicativamente: CER 16.01.04*,</li> <li>• materiale da demolizioni (macerie di cls, laterizi, piastrelle, ceramiche,frammisto a terre e ghiaia, ferri di armatura, pavimentazione e asfalto demolito, plastiche ecc., non pericoloso) (indicativamente:</li> <li>• altre tipologie di legname con sostanze pericolose (indicativamente: CER 17.02.04*, 20.01.37*)</li> <li>• materiale ferroso, comprese latte, lattine, imballaggi metallici, ecc (indicativamente: CER 16.01.17, 16.01.18, 17.04.05, 17.04.07, 20.01.40)</li> <li>• bombole di gas (indicativamente: CER 16.05.04*)</li> <li>• residui di proiettili in plastica (pallini bianchi) (indicativamente: CER 16.01.19, 17.02.03, 20.01.39)</li> <li>• Residui di proiettili contenenti metalli pesanti (Pb) comprese borre in plastica (indicativamente: CER 17.04.03, 20.01.40)</li> <li>• batterie al piombo (indicativamente: CER 16.06.01*, 20.01.33*)</li> <li>• rifiuti ingombranti (indicativamente: CER 20.03.07)</li> <li>• rifiuti da materiale di coibentazione FAV, fibre vetrose o artificiali (indicativamente: CER 17.06.03*, 17.06.04)</li> </ul>
<i>Località:</i>	<b>“S’Abba ‘Ulce”</b>	

**Documentazione stato dei luoghi**





**PROPOSTA DI CONTRIBUTO PER INTERVENTI DI RECUPERO AMBIENTALE DI AREE DEGRADATE DALL'ABBANDONO DEI RIFIUTI**

<i>N. progressivo sito:</i>	<b>04</b>	<p><i>Note:</i> Sopralluogo del 21/09/2018 – area interessata circa 2,5 ettari, per la stima dei quantitativi si rimanda al Computo Metrico</p> <p>Tipologie potenzialmente presenti:</p> <ul style="list-style-type: none"> <li>• rifiuti urbani o assimilabili agli urbani, contenenti genericamente plastiche, tessuti, residui di carta e cartone non recuperabili, imballaggi misti, elementi di difficile separazione o differenziazione deperibili e non (indicativamente: CER 15.01.06, 20.03.01)</li> <li>• materiale legnoso: mobilio demolito in legno, pallets, materiale legnoso in genere, non contenente sostanze pericolose (indicativamente: CER 15.01.03, 17.02.01, 20.01.38)</li> <li>• RAEE: elettrodomestici fuori uso, in particolare frigoriferi, piccoli elettrodomestici, stufette, ecc ( indicativamente: CER 16.02.11*, 16.02.13*, 16.02.14, 20.01.23*, 20.01.35 *, 20.01.36)</li> <li>• Materiale vetroso (indicativamente: CER 15.01.07, 16.01.20, 17.02.02, 20.01.02) 1,20 1,20</li> <li>• rottami di automezzi o motocicli, parti di essi o veicoli fuori uso (indicativamente: CER 16.01.04*,</li> <li>• materiale da demolizioni (macerie di cls, laterizi, piastrelle, ceramiche,frammisto a terre e ghiaia, ferri di armatura, pavimentazione e asfalto demolito, plastiche ecc., non pericoloso) (indicativamente:</li> <li>• altre tipologie di legname con sostanze pericolose (indicativamente: CER 17.02.04*, 20.01.37*)</li> <li>• materiale ferroso, comprese latte, lattine, imballaggi metallici, ecc (indicativamente: CER 16.01.17, 16.01.18, 17.04.05, 17.04.07, 20.01.40)</li> <li>• bombole di gas (indicativamente: CER 16.05.04*)</li> <li>• residui di proiettili in plastica (pallini bianchi) (indicativamente: CER 16.01.19, 17.02.03, 20.01.39)</li> <li>• Residui di proiettili contenenti metalli pesanti (Pb) comprese borre in plastica (indicativamente: CER 17.04.03, 20.01.40)</li> <li>• batterie al piombo (indicativamente: CER 16.06.01*, 20.01.33*)</li> <li>• rifiuti ingombranti (indicativamente: CER 20.03.07)</li> <li>• rifiuti da materiale di coibentazione FAV, fibre vetrose o artificiali (indicativamente: CER 17.06.03*, 17.06.04)</li> </ul>
<i>Località:</i>	<b>“Santu Giovanni”</b>	

**Documentazione stato dei luoghi**

**PROPOSTA DI CONTRIBUTO PER INTERVENTI DI RECUPERO AMBIENTALE DI AREE DEGRADATE DALL'ABBANDONO DEI RIFIUTI**

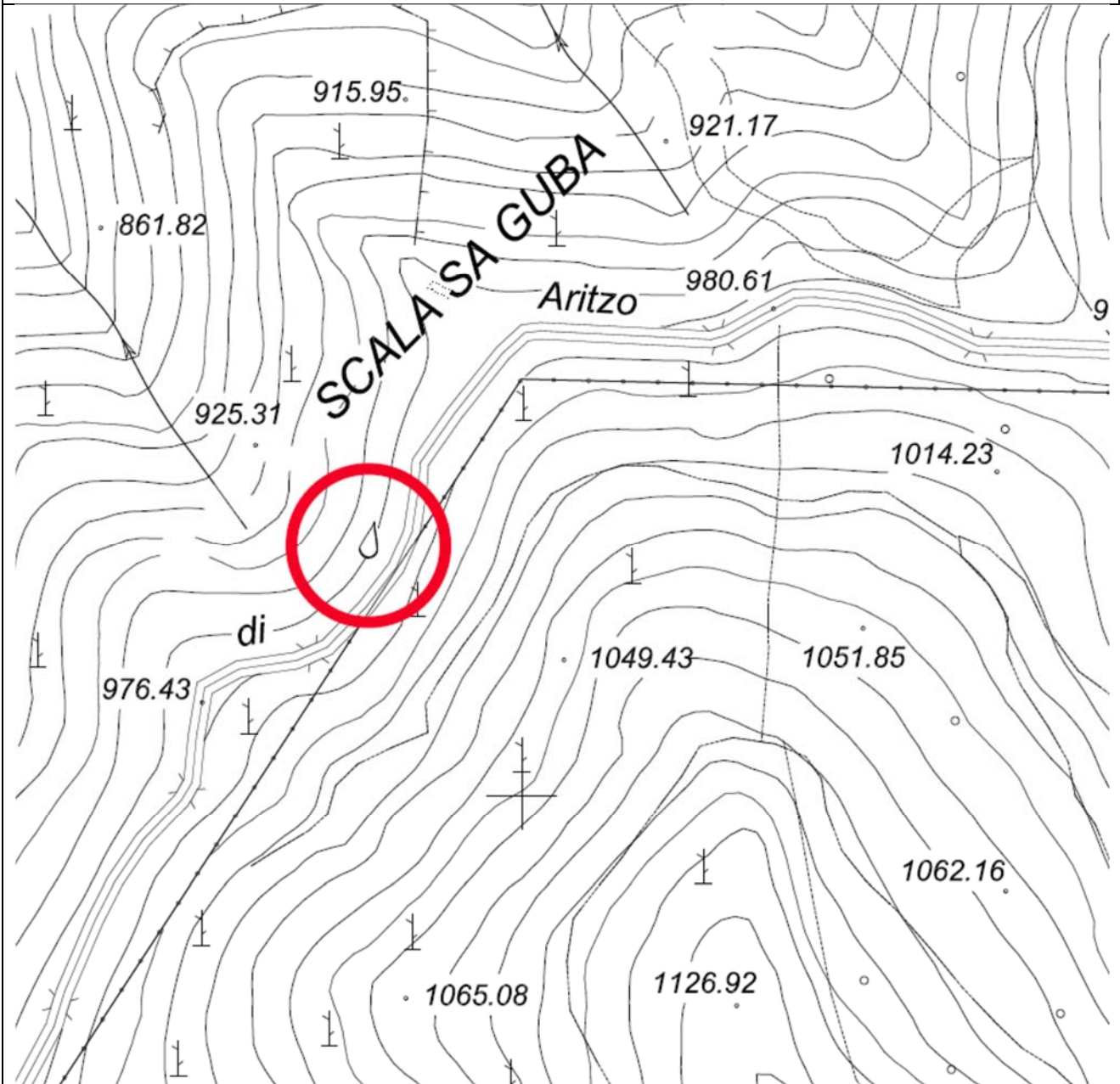
<i>N. progressivo sito:</i>	<b>05</b>	<p>Note: Sopralluogo del 21/09/2018 – area interessata circa 0,5 ettari, per la stima dei quantitativi si rimanda al Computo Metrico</p> <p>Tipologie potenzialmente presenti:</p> <ul style="list-style-type: none"> <li>• rifiuti urbani o assimilabili agli urbani, contenenti genericamente plastiche, tessuti, residui di carta e cartone non recuperabili, imballaggi misti, elementi di difficile separazione o differenziazione deperibili e non (indicativamente: CER 15.01.06, 20.03.01)</li> <li>• materiale legnoso: mobilio demolito in legno, pallets, materiale legnoso in genere, non contenente sostanze pericolose (indicativamente: CER 15.01.03, 17.02.01, 20.01.38)</li> <li>• RAEE: elettrodomestici fuori uso, in particolare frigoriferi, piccoli elettrodomestici, stufette, ecc ( indicativamente: CER 16.02.11*, 16.02.13*, 16.02.14, 20.01.23*, 20.01.35 *, 20.01.36)</li> <li>• Materiale vetroso (indicativamente: CER 15.01.07, 16.01.20, 17.02.02, 20.01.02) 1,20 1,20</li> <li>• rottami di automezzi o motocicli, parti di essi o veicoli fuori uso (indicativamente: CER 16.01.04*,</li> <li>• materiale da demolizioni (macerie di cls, laterizi, piastrelle, ceramiche,frammisto a terre e ghiaia, ferri di armatura, pavimentazione e asfalto demolito, plastiche ecc., non pericoloso) (indicativamente:</li> <li>• altre tipologie di legname con sostanze pericolose (indicativamente: CER 17.02.04*, 20.01.37*)</li> <li>• materiale ferroso, comprese latte, lattine, imballaggi metallici, ecc (indicativamente: CER 16.01.17, 16.01.18, 17.04.05, 17.04.07, 20.01.40)</li> <li>• bombole di gas (indicativamente: CER 16.05.04*)</li> <li>• residui di proiettili in plastica (pallini bianchi) (indicativamente: CER 16.01.19, 17.02.03, 20.01.39)</li> <li>• Residui di proiettili contenenti metalli pesanti (Pb) comprese borre in plastica (indicativamente: CER 17.04.03, 20.01.40)</li> <li>• batterie al piombo (indicativamente: CER 16.06.01*, 20.01.33*)</li> <li>• rifiuti ingombranti (indicativamente: CER 20.03.07)</li> <li>• rifiuti da materiale di coibentazione FAV, fibre vetrose o artificiali (indicativamente: CER 17.06.03*, 17.06.04)</li> </ul>
<i>Località:</i>	<b>“Texile”</b>	

**Documentazione stato dei luoghi**

**PROPOSTA DI CONTRIBUTO PER INTERVENTI DI RECUPERO AMBIENTALE DI AREE DEGRADATE  
DALL'ABBANDONO DEI RIFIUTI**

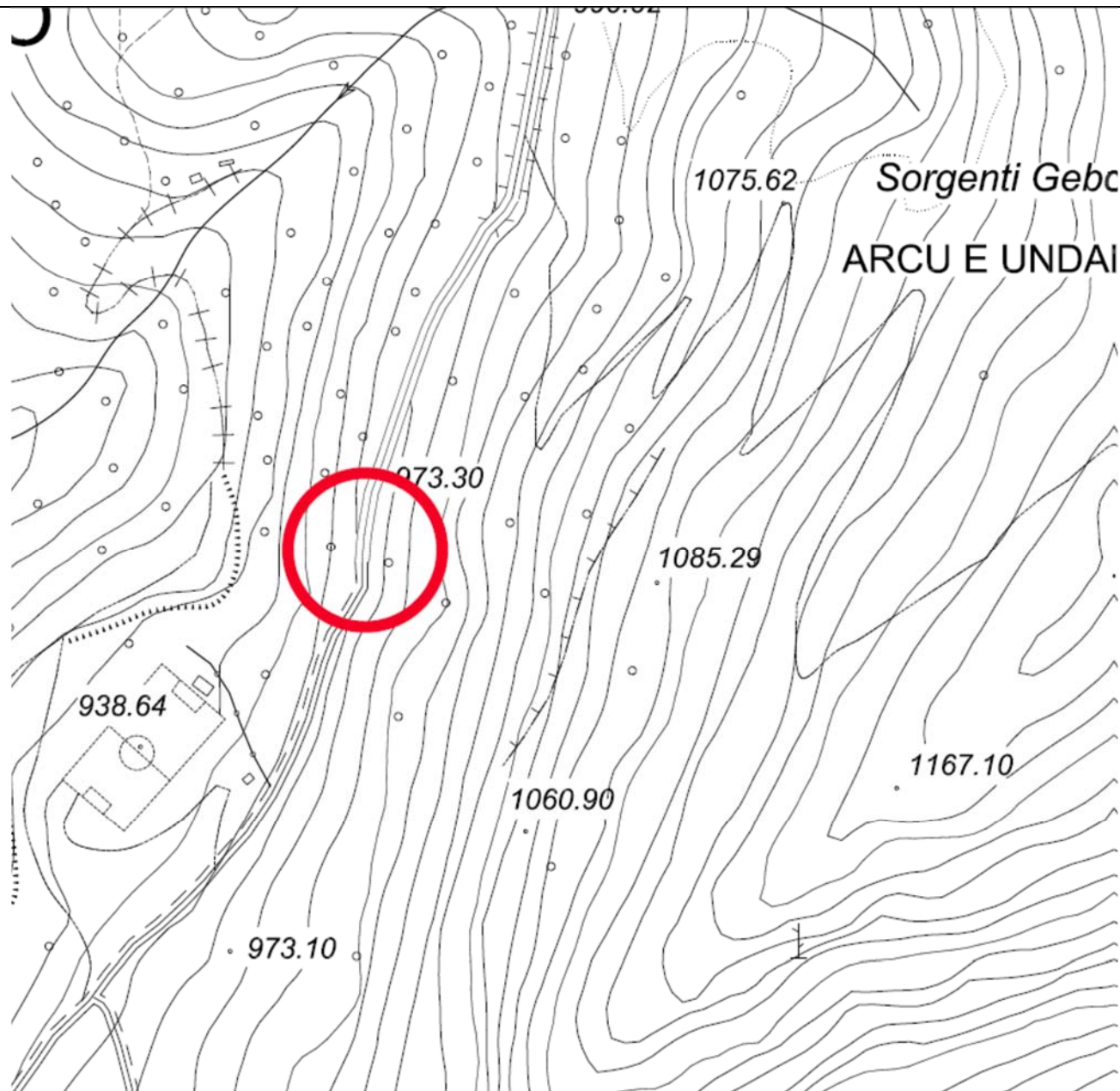
***Rappresentazione cartografica dei siti di intervento***



***Località 01 "Sa Funtana 'e is Imbriagoso"***

**PROPOSTA DI CONTRIBUTO PER INTERVENTI DI RECUPERO AMBIENTALE DI AREE DEGRADATE  
DALL'ABBANDONO DEI RIFIUTI**

***Rappresentazione cartografica dei siti di intervento***

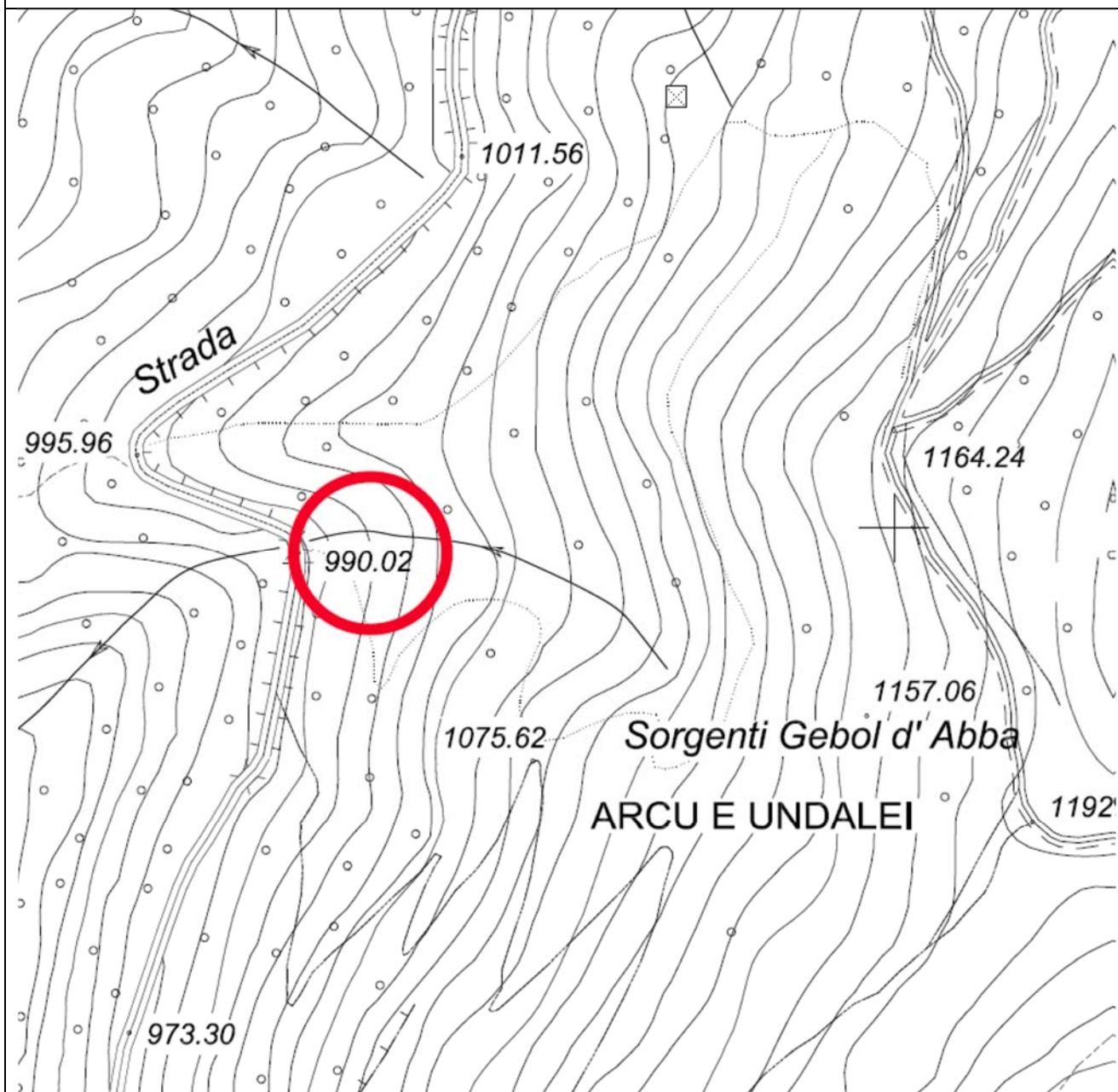


**Località 02 "Sa Tanca 'e Mesu"**



**PROPOSTA DI CONTRIBUTO PER INTERVENTI DI RECUPERO AMBIENTALE DI AREE DEGRADATE  
DALL'ABBANDONO DEI RIFIUTI**

***Rappresentazione cartografica dei siti di intervento***

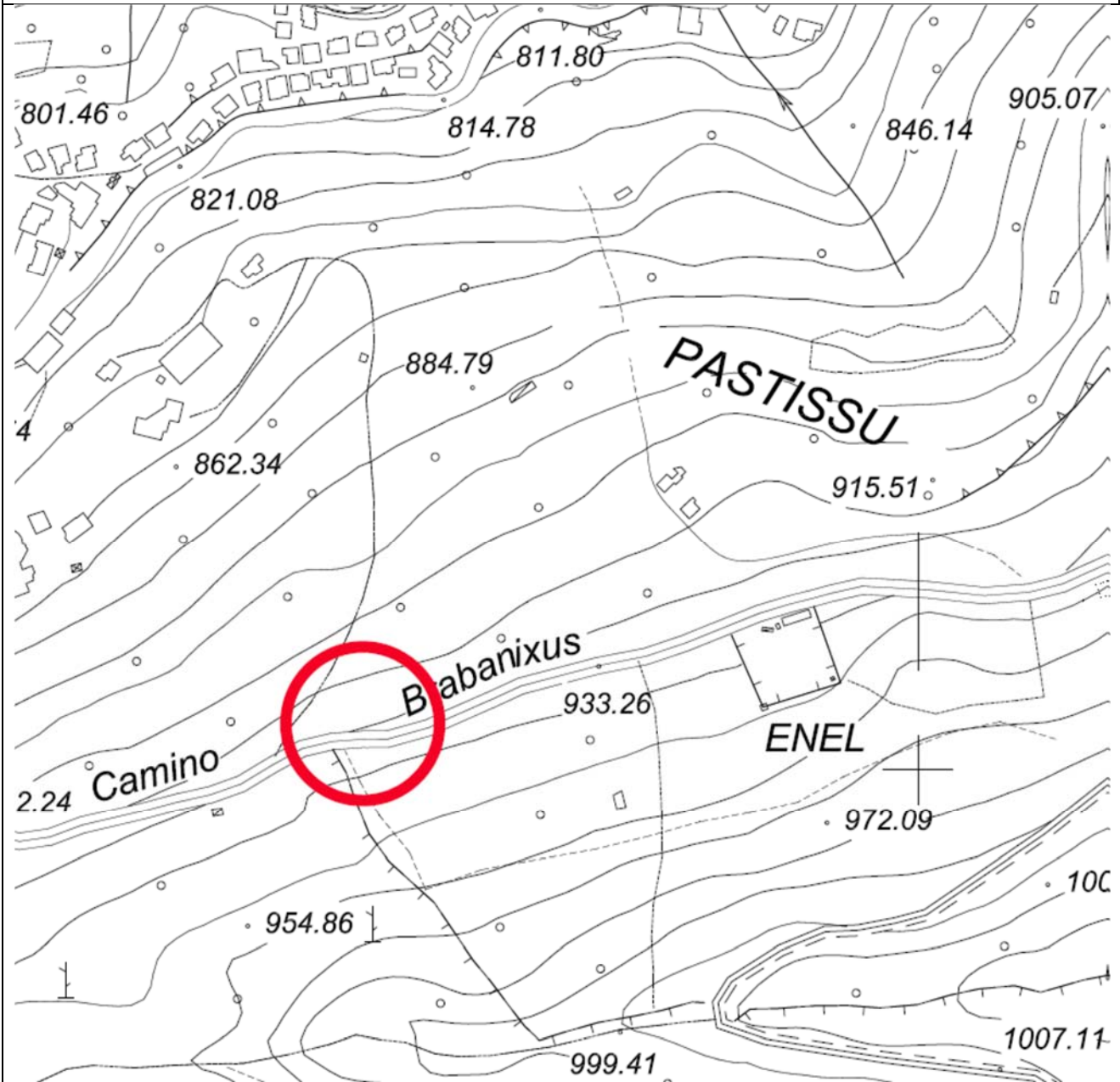


**Località 03 "S'Abba 'Ulce"**



**PROPOSTA DI CONTRIBUTO PER INTERVENTI DI RECUPERO AMBIENTALE DI AREE DEGRADATE  
DALL'ABBANDONO DEI RIFIUTI**

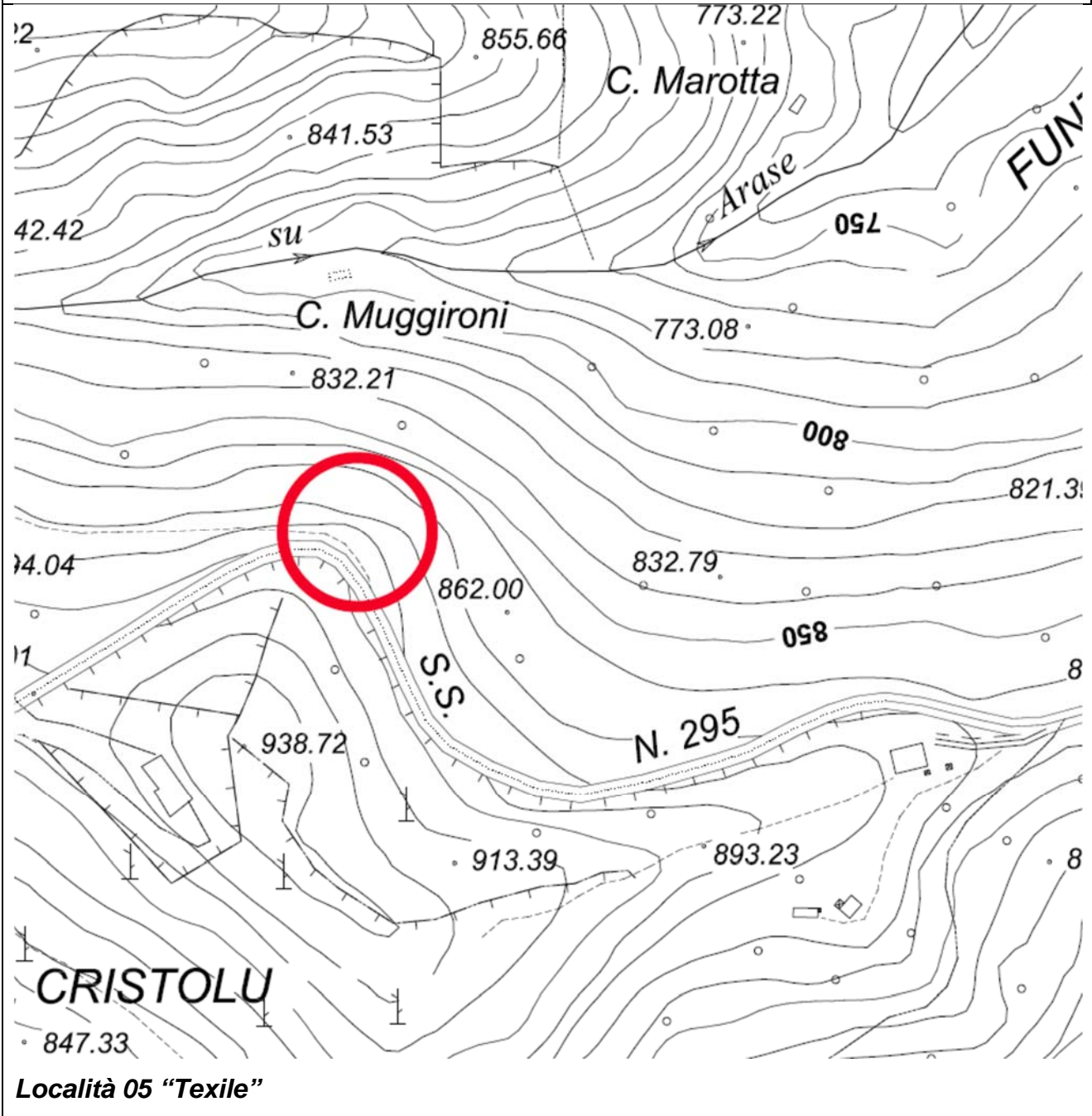
***Rappresentazione cartografica dei siti di intervento***



**Località 04 "Santu Gianni"**

PROPOSTA DI CONTRIBUTO PER INTERVENTI DI RECUPERO AMBIENTALE DI AREE DEGRADATE  
DALL'ABBANDONO DEI RIFIUTI

*Rappresentazione cartografica dei siti di intervento*



**PROPOSTA DI CONTRIBUTO PER INTERVENTI DI RECUPERO AMBIENTALE DI AREE DEGRADATE  
DALL'ABBANDONO DEI RIFIUTI**

***Descrizione degli interventi di rimozione dei rifiuti, individuazione della destinazione degli stessi, descrizione degli investimenti che consentano di dissuadere da ulteriori abbandoni (ad esempio, la videosorveglianza, delimitazioni fisiche delle aree ripulite, etc.)***

Prelievo e cernita manuale o con mezzo meccanico delle varie tipologie di rifiuti riscontrati, realizzazione e gestione delle aree di deposito e raccolta temporanea in sito.

Prelievo, rimozione, trasporto e smaltimento delle seguenti tipologie di rifiuti:

- rifiuti urbani o assimilabili agli urbani, contenenti genericamente plastiche, tessuti, residui di carta e cartone non recuperabili, imballaggi misti, elementi di difficile separazione o differenziazione deperibili e non (indicativamente: CER 15.01.06, 20.03.01)
- materiale legnoso: mobilio demolito in legno, pallets, materiale legnoso in genere, non contenente sostanze pericolose (indicativamente: CER 15.01.03, 17.02.01, 20.01.38)
- RAEE: elettrodomestici fuori uso, in particolare frigoriferi, piccoli elettrodomestici, stufette, ecc ( indicativamente: CER 16.02.11\*, 16.02.13\*, 16.02.14, 20.01.23\*, 20.01.35 \*, 20.01.36)
- Materiale vetroso (indicativamente: CER 15.01.07, 16.01.20, 17.02.02, 20.01.02) 1,20 1,20
- rottami di automezzi o motocicli, parti di essi o veicoli fuori uso (indicativamente: CER 16.01.04\*,
- materiale da demolizioni (macerie di cls, laterizi, piastrelle, ceramiche,frammisto a terre e ghiaia, ferri di armatura, pavimentazione e asfalto demolito, plastiche ecc., non pericoloso) (indicativamente:
- altre tipologie di legname con sostanze pericolose (indicativamente: CER 17.02.04\*, 20.01.37\*)
- materiale ferroso, comprese latte, lattine, imballaggi metallici, ecc (indicativamente: CER 16.01.17, 16.01.18, 17.04.05, 17.04.07, 20.01.40)
- bombole di gas (indicativamente: CER 16.05.04\*)
- residui di proiettili in plastica (pallini bianchi) (indicativamente:CER 16.01.19, 17.02.03, 20.01.39)
- Residui di proiettili contenenti metalli pesanti (Pb) comprese borre in plastica (indicativamente: CER 17.04.03, 20.01.40)
- batterie al piombo (indicativamente: CER 16.06.01\*, 20.01.33\*)
- rifiuti ingombranti (indicativamente: CER 20.03.07)
- rifiuti da materiale di coibentazione FAV, fibre vetrose o artificiali (indicativamente: CER 17.06.03\*, 17.06.04)

Al fine di dissuadere da ulteriori abbandoni verrà realizzato un sistema di videosorveglianza connesso con il municipio via UHF/WiFi.